

残業レポート

事業所 株式会社 サンプル(本帳票はサンプルデータです。本物の個人情報ではありません)

対象期間 令和2年4月～令和3年3月

対象者 上記期間の在職者のうち時間外労働の発生者 45人

対象項目
残業時間項目⇒ 残業時間
休出時間項目⇒
休出日数項目⇒
残業手当項目⇒ 残業手当

このレポートでは上記項目を集計しています。

月別	R2.4	R2.5	R2.6	R2.7	R2.8	R2.9	R2.10	R2.11	R2.12	R3.1	R3.2	R3.3	平均	Max
合計時間	1033	898	950	1128	1079	1018	1094	1198	990	1001	1164	1080	1053	1198
月平均時間	26	22	23	28	26	25	26	29	23	23	27	25	25	29
最長時間	58	48	60	63	59	54	63	84	52	57	53	48	58	84
残業手当計	2,839	2,597	2,662	2,994	2,823	2,759	2,955	3,254	2,697	2,542	3,009	2,718	2,821	3,254
対象人数	40人	41人	41人	41人	41人	41人	42人	42人	43人	43人	43人	44人	42人	44人

単位：時間（残業手当のみ：千円）

残業レポート

- ・ 月別集計
- ・ 月別集計グラフ
- ・ 社員別時間外データ

月別集計

令和2年4月～令和3年3月

株式会社 サンプル(本帳票はサンプルデータです。本物の個人情報ではありません)

合計残業時間

単位:時間

合計	R2.4	R2.5	R2.6	R2.7	R2.8	R2.9	R2.10	R2.11	R2.12	R3.1	R3.2	R3.3	平均	Max
残業時間	1033	898	950	1128	1079	1018	1094	1198	990	1001	1164	1080	1053	1198
休出時間														
時間外計	1033	898	950	1128	1079	1018	1094	1198	990	1001	1164	1080	1053	1198
休出日数														
人数	40人	41人	41人	41人	41人	41人	42人	42人	43人	43人	43人	44人	42人	44人

平均残業時間

平均	R2.4	R2.5	R2.6	R2.7	R2.8	R2.9	R2.10	R2.11	R2.12	R3.1	R3.2	R3.3	平均	Max
残業時間	25.83	21.89	23.18	27.52	26.32	24.84	26.04	28.51	23.02	23.28	27.06	24.55	25.17	28.51
休出時間														
時間外計	25.83	21.89	23.18	27.52	26.32	24.84	26.04	28.51	23.02	23.28	27.06	24.55	25.17	28.51
休出日数														

長時間残業

Max	R2.4	R2.5	R2.6	R2.7	R2.8	R2.9	R2.10	R2.11	R2.12	R3.1	R3.2	R3.3	平均	Max
残業時間	57.50	48.25	60.00	62.75	59.00	53.50	62.75	84.00	51.75	56.75	52.50	47.50	58.02	84.00
↑氏名	藤沢 美紀	川崎 直美	本間 貴雅	児玉 友良	山内 亜由美	日高 伝三郎	向井 俊康	山田 友幸	柏木 俊郎	平山 照和	藤沢 美紀	川崎 直美		
休出時間														
↑氏名														
時間外計	57.50	48.25	60.00	62.75	59.00	53.50	62.75	84.00	51.75	56.75	52.50	47.50	58.02	84.00
↑氏名	藤沢 美紀	川崎 直美	本間 貴雅	児玉 友良	山内 亜由美	日高 伝三郎	向井 俊康	山田 友幸	柏木 俊郎	平山 照和	藤沢 美紀	川崎 直美		

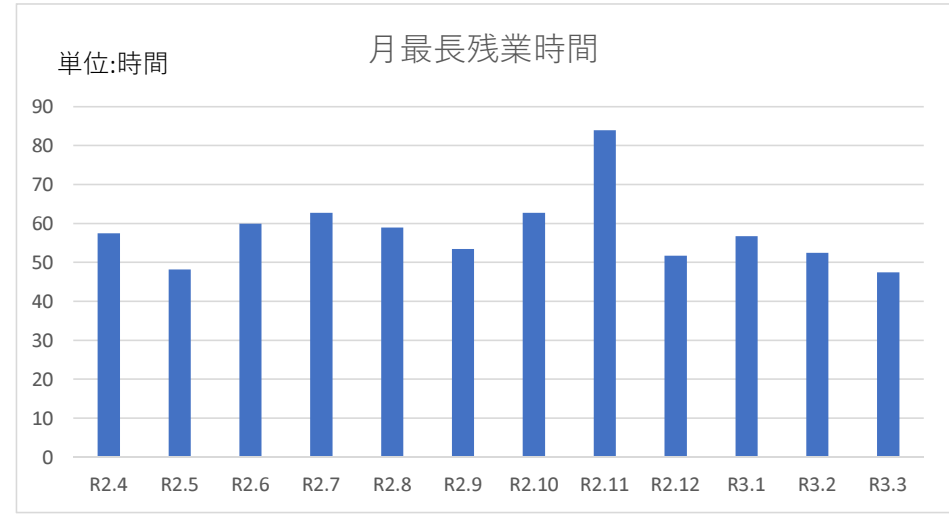
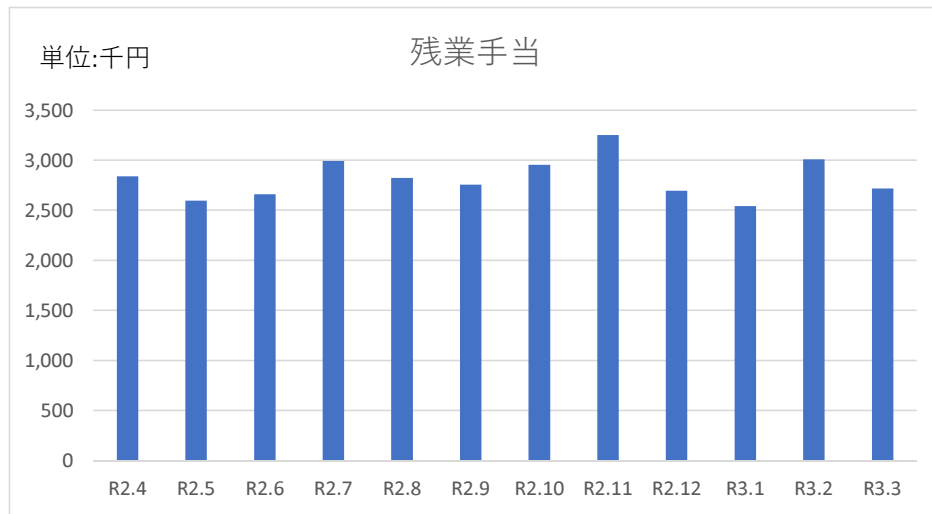
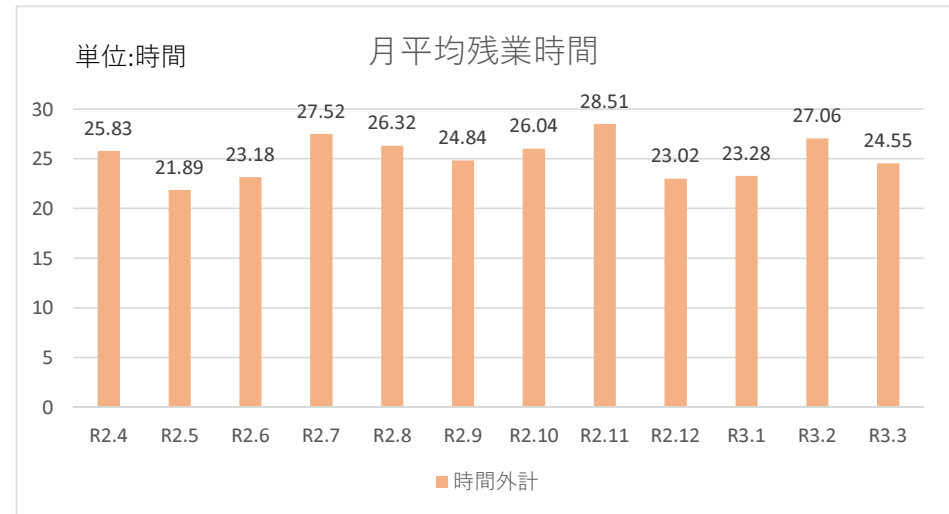
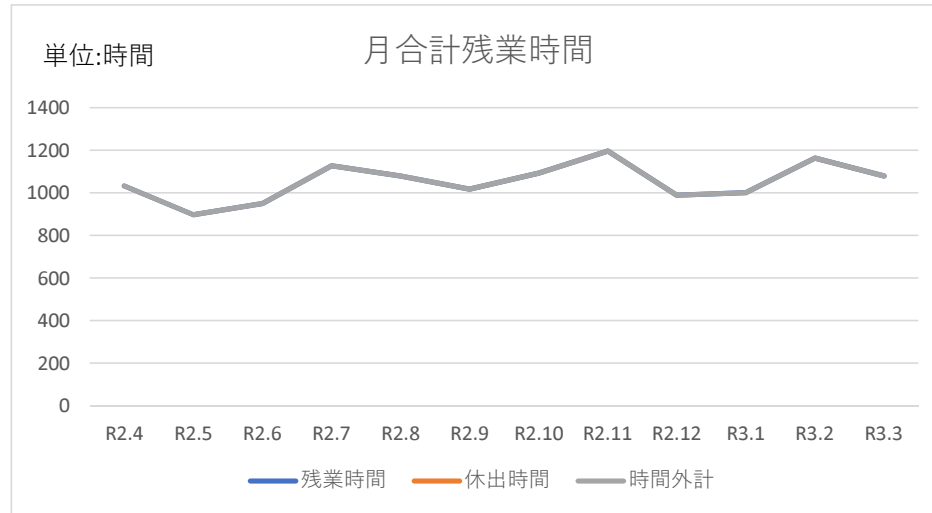
残業手当

単位:千円

平均	R2.4	R2.5	R2.6	R2.7	R2.8	R2.9	R2.10	R2.11	R2.12	R3.1	R3.2	R3.3	平均	Max
合計	2,839	2,597	2,662	2,994	2,823	2,759	2,955	3,254	2,697	2,542	3,009	2,718	2,821	3,254
平均	71	63	65	73	69	67	70	77	63	59	70	62	67	77
Max	256	193	249	194	169	202	193	240	176	179	193	150	199	256
↑氏名	藤沢 美紀	川崎 直美	本間 貴雅	児玉 友良	山内 亜由美	日高 伝三郎	向井 俊康	山田 友幸	柏木 俊郎	平山 照和	藤沢 美紀	川崎 直美		

令和2年4月～令和3年3月

株式会社 サンプル(本帳票はサンプルデータです。本物の個人情報ではありません)



社員別時間外データ

令和2年4月～令和3年3月

株式会社 サンプル(本帳票はサンプルデータです。本物の個人情報ではありません)

No	氏名	年間計					月平均					←月	残業手当計	←月平均	年齢	年数
		月数	合計	残業時間	休出時間	休出日数	平均	残業時間	休出時間	Max						
1	藤沢 美紀	12	576.75	576.75			48.06	48.06	62.75	R2.10	1,320,041	110,003	26歳	4年		
2	川崎 直美	12	508.00	508.00			42.33	42.33	84.00	R2.11	1,426,731	118,894	34歳	7年		
3	本間 貴雅	12	507.50	507.50			42.29	42.29	60.00	R2.6	1,700,587	141,716	41歳	12年		
4	児玉 友良	12	488.50	488.50			40.71	40.71	57.50	R2.4	2,232,775	186,065	38歳	7年		
5	山内 亜由美	12	443.75	443.75			36.98	36.98	56.75	R3.1	1,404,112	117,009	32歳	6年		
6	日高 伝三郎	12	443.25	443.25			36.94	36.94	60.75	R2.10	1,127,254	93,938	31歳	3年		
7	向井 俊康	12	442.75	442.75			36.90	36.90	48.75	R2.7	943,222	78,602	36歳	20年		
8	山田 友幸	12	440.75	440.75			36.73	36.73	50.00	R2.4	1,873,085	156,090	50歳	17年		
9	柏木 俊郎	12	432.25	432.25			36.02	36.02	51.50	R2.10	1,509,004	125,750	26歳	9年		
10	平山 照和	12	431.00	431.00			35.92	35.92	43.50	R2.7	1,320,218	110,018	31歳	4年		
11	土井 祐美	12	428.50	428.50			35.71	35.71	48.50	R2.7	772,300	64,358	47歳	3年		
12	三木 俊郎	12	427.50	427.50			35.63	35.63	43.00	R2.5	798,231	66,519	46歳	9年		
13	村田 健生	12	410.75	410.75			34.23	34.23	40.50	R2.5	1,127,918	93,993	44歳	2年		
14	竹村 準司	12	390.25	390.25			32.52	32.52	38.75	R2.11	1,460,797	121,733	41歳	7年		
15	亀井 沢子	12	389.75	389.75			32.48	32.48	43.25	R2.11	1,539,326	128,277	44歳	3年		
16	戸田 康伸	12	385.25	385.25			32.10	32.10	48.50	R2.8	746,043	62,170	50歳	8年		
17	野崎 準司	12	376.75	376.75			31.40	31.40	39.25	R2.12	1,092,377	91,031	31歳	3年		
18	星 恵理	12	376.00	376.00			31.33	31.33	37.50	R2.4	811,594	67,633	34歳	7年		
19	藤原 真里	12	331.50	331.50			27.63	27.63	37.50	R2.6	879,618	73,302	29歳	1年		
20	深沢 華代	12	315.75	315.75			26.31	26.31	36.00	R3.3	1,083,681	90,307	31歳	1年		
21	吉田 浩治	12	305.50	305.50			25.46	25.46	37.25	R3.2	493,268	41,106	35歳	3年		
22	荒木 利恵	12	299.00	299.00			24.92	24.92	44.00	R2.4	646,814	53,901	37歳	2年		
23	神谷 伴助	12	266.00	266.00			22.17	22.17	33.25	R2.11	612,350	51,029	36歳	7年		
24	宮内 元三	12	259.75	259.75			21.65	21.65	41.25	R3.1	610,807	50,901	26歳	0年		
25	大城 麻里子	6	253.25	253.25			42.21	42.21	51.75	R2.12	402,717	67,120	34歳	0年		
26	谷川 偉生	11	249.25	249.25			22.66	22.66	41.50	R3.3	435,681	39,607	49歳	5年		
27	土井 昭二	12	239.50	239.50			19.96	19.96	30.50	R2.12	560,059	46,672	30歳	2年		
28	足立 光保	12	215.75	215.75			17.98	17.98	34.25	R3.3	573,200	47,767	40歳	2年		
29	吉井 敬	12	206.75	206.75			17.23	17.23	30.25	R2.11	516,676	43,056	31歳	2年		
30	高瀬 信	12	204.75	204.75			17.06	17.06	34.50	R3.3	355,444	29,620	39歳	4年		
31	菊池 絵里	12	177.75	177.75			14.81	14.81	29.75	R2.6	401,293	33,441	28歳	5年		